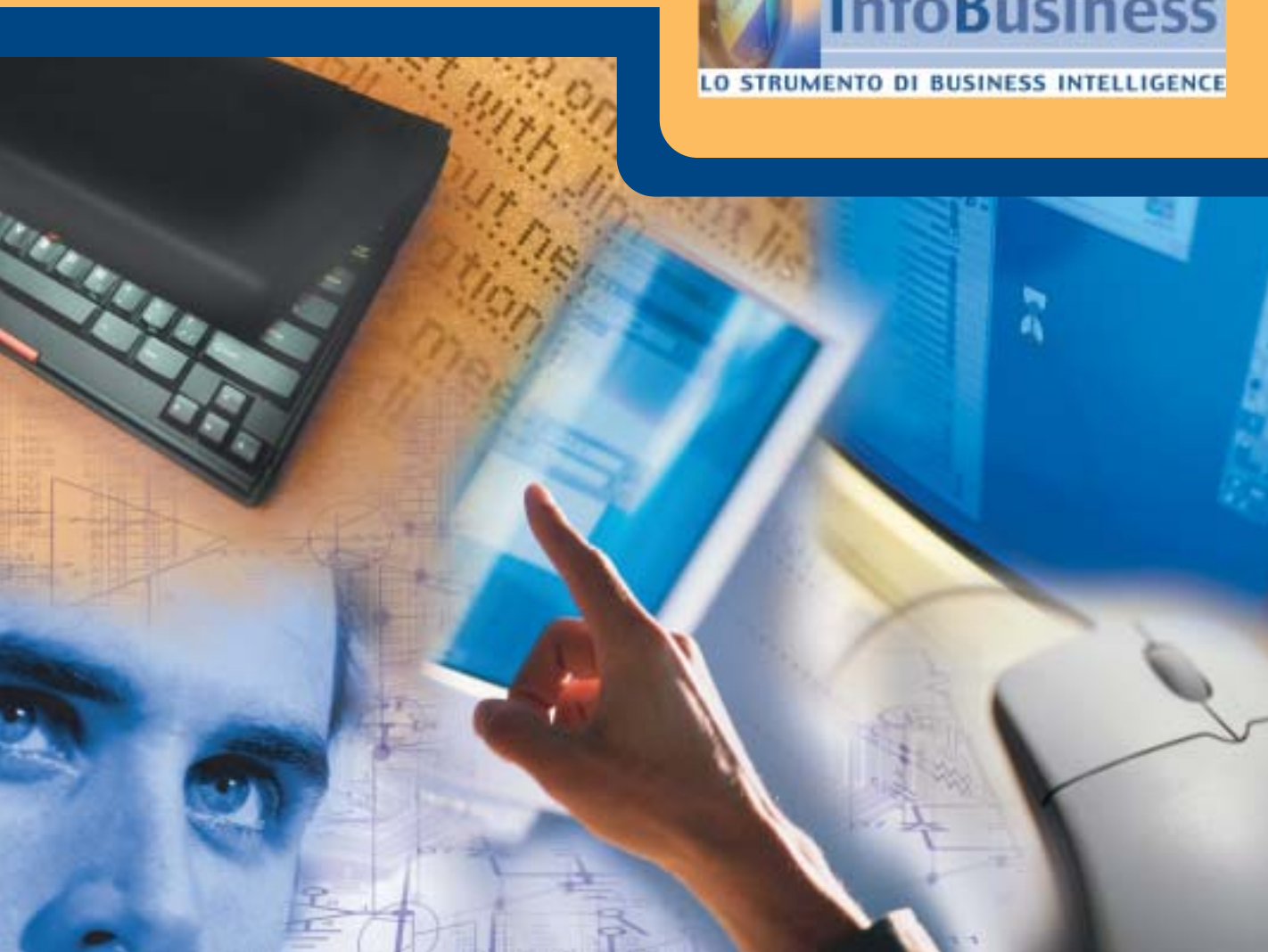


BUSINESS

INTELLIGENCE

Lo strumento  
di **Business Intelligence**  
alla portata di tutti



**ZUCCHETTI**  
IL SOFTWARE CHE CREA SUCCESSO



**INFOREADER** è il modulo di INFOBUSINESS che consente di abilitare la postazione di lavoro alla visualizzazione dei documenti archiviati, adatto agli utenti che hanno solo la necessità di consultare, da postazioni remote non direttamente collegate agli archivi le **informazioni** di proprio interesse precedentemente costruite.

È possibile utilizzare INFOREADER sia tramite Internet mediante un Browser, sia come un normale applicativo in ambiente Windows.

#### INTEGRAZIONE CON GESTIONALI ZUCCHETTI

**INFOBUSINESS** è integrato con i gestionali Zucchetti e si configura come una sorta di "collettore" dei flussi informativi che provengono da applicazioni e database diversi, costituendo quindi un vero e proprio "magazzino" di dati.

Il database di **INFOBUSINESS** viene alimentato da appositi processi di estrazione dati dalle applicazioni aziendali. Questi processi vengono eseguiti periodicamente, per esempio con cadenza mensile, secondo le necessità. Non si tratta, quindi, di inserire nuove informazioni, bensì di "accumulare" e "riorganizzare" le informazioni già esistenti in un grande database centralizzato.

L'integrazione di **INFOBUSINESS** con i gestionali Zucchetti consente:

- Predisposizione dati di vendita;
- Predisposizione dati di acquisto;
- Predisposizione dati ordinato clienti;
- Predisposizione dati magazzino;
- Predisposizione dati assistenza tecnica;
- Predisposizione dati costi commessa;
- Predisposizione dati contabilità analitica;

## DESCRIZIONE GENERALE

**INFOBUSINESS** si propone come strumento ideale di Business Intelligence al supporto delle esigenze di analisi e decisione aziendali.

**INFOBUSINESS** offre una visione più profonda ed articolata delle informazioni per scoprire **trend, correlazioni, dettagli** significativi mai visti prima, migliorando con semplicità ed immediatezza il processo decisionale.

Si rivolge a strutture dinamiche, che hanno bisogno di **risposte immediate** a domande sempre nuove.

**INFOBUSINESS** è un software plurifunzionale, flessibile, modulare e, soprattutto, semplice da utilizzare per le analisi dinamiche multidimensionali.

Si integra facilmente con i sistemi e i database già presenti in azienda. Utilizza i vostri dati e li trasforma in un valore tangibile.

INFOBUSINESS è una soluzione adatta per:

- **Aziende**
- **Organizzazioni**
- **Studi professionali**

Viene utilizzato sia nel processo di gestione amministrativa, sia nell'analisi delle situazioni di mercato e di produzione. È possibile definire un profilo specifico per ogni livello di responsabilità (direzione, internal auditor, responsabili funzionali, di agenzie o filiali, ecc.), permettendo di visualizzare per ognuno solo le informazioni di competenza.

## BENEFICI

- L'Utente è autonomo nella scelta di temi e scenari di analisi;
- La struttura informativa interna può ridurre drasticamente vincoli e tempi nella generazione e manutenzione dei report;
- Può essere sfruttato come piattaforma unica per diverse tematiche, rendendo le informazioni aziendali più chiare e più facili da verificare nell'ambito dei diversi contesti;
- Permette di aggregare dati complessi presenti in più parti del sistema informativo, definendo analisi e statistiche facilmente leggibili;
- In ogni analisi presentata sono sempre attive le funzionalità di slice and dice (riorganizzazione dell'aspetto dell'analisi) e di drill down (esplorazione dei vari livelli di aggregazione dell'analisi);
- Visualizza le informazioni anche in forma grafica in 2 e 3D;
- Esporta in svariati formati come Ms Excel, Ms Word e Html.

## INFOBUSINESS

è una suite composta da più moduli software indipendenti. Permette di:

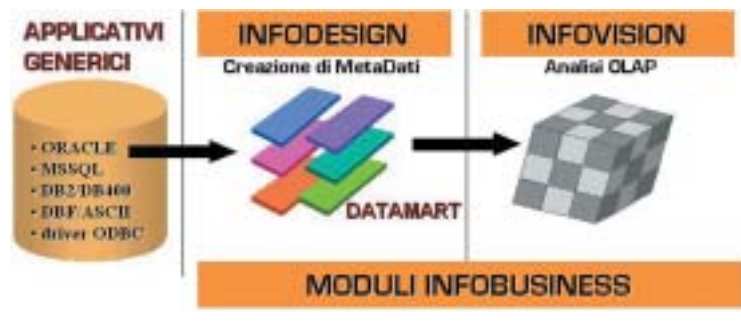
- interfacciarsi alla base dati di qualunque applicativo;
- tradurre la struttura prettamente tecnica del database del datawarehouse in informazioni immediatamente comprensibili dall'utente finale.

## LA RISPOSTA AD OGNI DOMANDA

Il processo decisionale si compone di domande che richiedono risposte veloci ed efficaci.

Le informazioni presenti in azienda sono un patrimonio che spesso è necessario valorizzare.

Con **INFOBUSINESS** le informazioni diventano risposte!

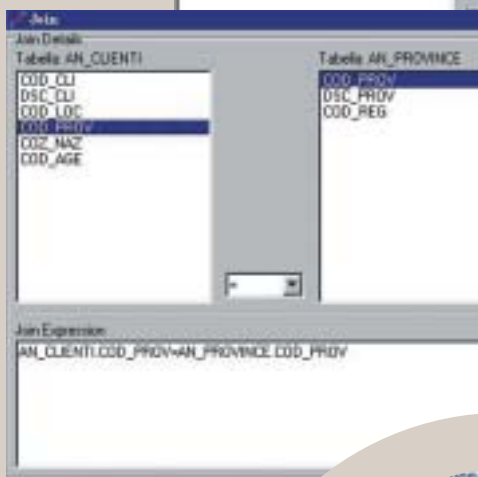
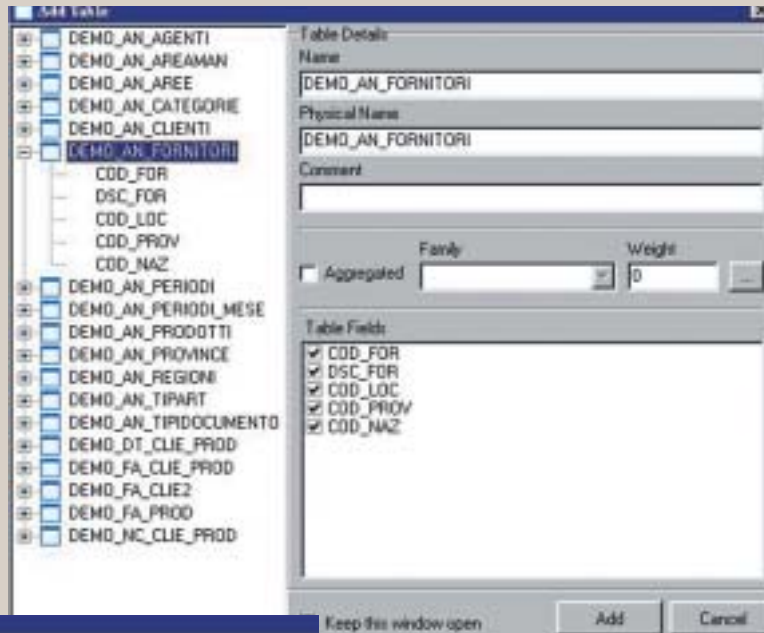


**INFODESIGN** è il modulo della suite **INFOBUSINESS** dedicato alla descrizione del database che contiene i dati del datawarehouse (i MetaDati); questa descrizione viene salvata in un formato proprietario leggibile da **INFOVISION**. Chiameremo questa descrizione "InfoMart".

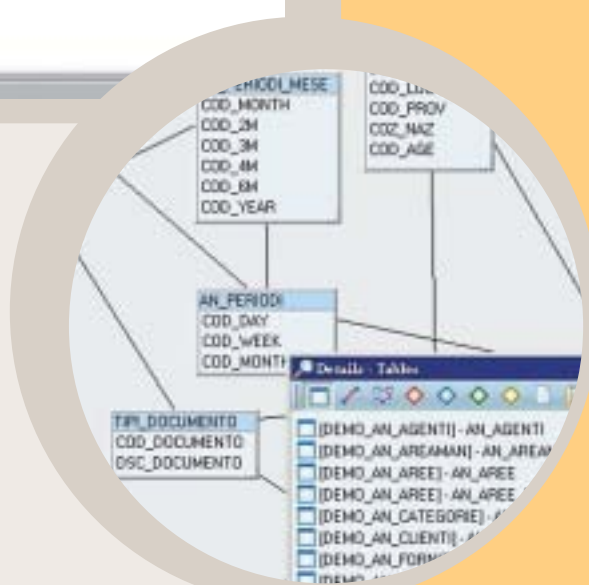
I dati di interesse (fatturato, budget, ecc.) vengono organizzati secondo delle dimensioni che ne definiscono una possibile aggregazione (cliente, agente, regione, ecc.).

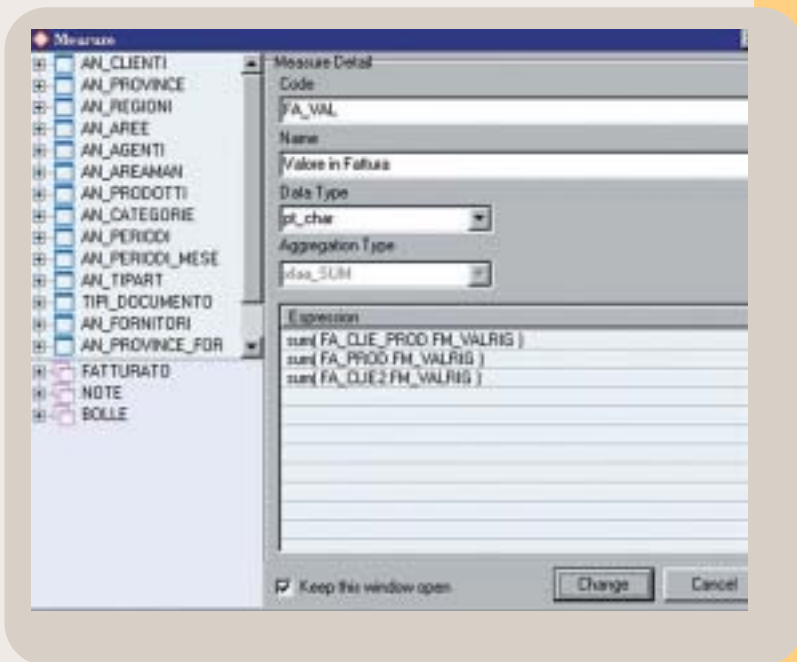
In altre parole, un sistema per l'analisi delle vendite che permette di aggregare i dati per mese, prodotto e cliente può essere rappresentato come un cubo in cui le tre dimensioni dello spazio sono rispettivamente cliente, prodotto e mese. Utilizzando le Dimensioni come se fossero delle coordinate (es: cliente Rossi, prodotto 1023, mese gennaio) si può individuare una cella precisa del cubo che contiene, in questo caso, il valore del venduto per quella particolare aggregazione. Il cubo, nel suo insieme, viene chiamato "Fatto" e i valori contenuti nelle celle sono definiti "Misure".

**INFODESIGN** permette di definire graficamente le relazioni tra le entità ed i legami tra tabelle e campi della base dati (join). La creazione dei join si effettua molto rapidamente trascinando un campo della prima tabella coinvolto nel join sul campo della seconda tabella ad esso relazionata.



**INFODESIGN** contiene la rappresentazione della struttura del database del datawarehouse con le relative tabelle, i campi ed i legami tra essi (join).





L'Interfaccia grafica estremamente intuitiva consente un utilizzo immediato e agevole del modulo.

**INFODESIGN**, infatti, permette di creare oggetti di analisi con estrema semplicità e rapidità, modificando di volta in volta i valori contenuti nelle celle. Determinando così le Dimensioni e, di conseguenza, le Misure, l'utente potrà utilizzare gli oggetti, a loro volta catalogati in "Temi", a seconda delle sue esigenze.

**FILTRI**

È possibile costruire oggetti filtro per consentire ad ogni utente la visione delle informazioni che gli interessano.

Il procedimento può avvenire attraverso due differenti modalità:

- Creazione dei filtri in modalità 'Picking', in cui i parametri di analisi possono essere selezionati direttamente da una lista predefinita (fig. 1);
- Creazione di filtri in modalità 'avanzata', in cui i parametri di analisi possono essere impostati in modo personalizzato (fig. 2).

L'accesso alle informazioni è controllato: ogni utente è abilitato ad esaminare esclusivamente i dati che gli occorrono.

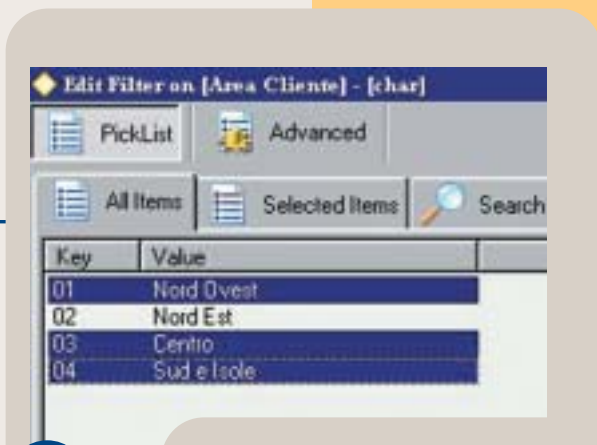


fig. 1

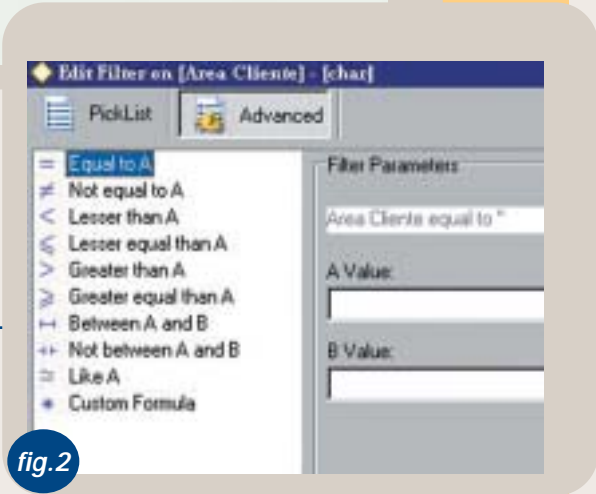
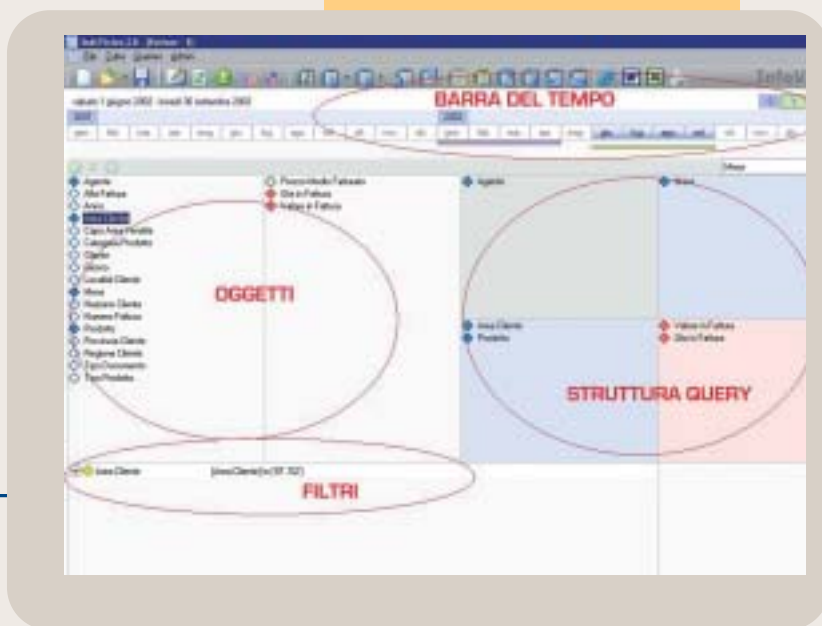


fig. 2

**INFOVISION** è il principale strumento per l'analisi dei dati.

Le analisi sono costruite in base agli oggetti presenti negli InfoMart creati dal modulo INFODESIGN.

L'interfaccia di **INFOVISION** per la costruzione di analisi è estremamente intuitiva, basata sull'impostazione di quattro parametri.



**COMPOSIZIONE DI UNA ANALISI**

- **Barra del tempo:** per selezionare fino a 4 periodi temporali di analisi e/o di confronto;
- **Oggetti:** possibilità di scegliere gli obiettivi dell'analisi e le Dimensioni secondo cui aggregare;
- **Struttura query:** 4 sezioni per definire come verranno mostrati i risultati delle elaborazioni;
- **Filtri:** per focalizzare la statistica secondo certi valori da attribuire ad alcune Dimensioni.



**NAVIGAZIONE NELL'ANALISI IN PIVOT**

**Slice And Dice**

È possibile spostare tutte le Dimensioni attraverso le 3 aree (colonne, righe, area di nascondimento) semplicemente trascinando l'oggetto corrispondente.

**Drill Down**

Quando nel pannello della query sono state inserite più Dimensioni nella stessa sezione (per colonne o righe), cliccando sul simbolo "+" di fianco ad ogni valore della Dimensione emerge il dettaglio.

**ESPORTAZIONE RISULTATI DELL'ANALISI**

È possibile esportare ogni elaborato in formato Excel, Word e Html semplicemente selezionando un apposito bottone, senza operazioni aggiuntive. Il risultato viene automaticamente allineato e formattato secondo le caratteristiche dello strumento verso cui si esporta.

**Anteprima di stampa**

Da una qualsiasi fase di analisi è inoltre possibile inviare i risultati in anteprima di stampa e quindi selezionare le modalità di stampa più opportune.

Fatturato				
		Categoria Prodotto		
Mese	Agente	Default	Componenti	
gennaio	FERRARI ALBERTO	156.295.261,00	577.651.160,00	733.946
	BRAMBILLA GIOVANNI	2.804.000,00	312.970.000,00	315.774
	TEDESCHI EUGENIO	39.391.532,00	332.294.150,00	371.682
	ROSSI MARIO	7.533.925,00	429.010.176,00	436.544
	ELISA SORDA	90.361.400,00	373.288.130,00	463.648
Totale			2.025.213.616,00	2.321.598
febbraio	FERRARI ALBERTO		515.356.300,00	723.407
	BRAMBILLA GIOVANNI		338.807.350,00	330.474
	TEDESCHI EUGENIO			
	ROSSI MARIO			
	ELISA SORDA			



**NAVIGAZIONE NELL'ANALISI IN GRAFICO**

- I risultati delle elaborazioni hanno la possibilità di essere rappresentati graficamente;
- È immediato passare dalle tabelle pivot ai grafici, supportati sia in 2D sia in 3D;
- Sono disponibili diverse modalità di salvare i grafici per effettuare presentazioni;
- Sono numerose le opzioni che permettono di ottenere la migliore rappresentazione.

**REQUISITI PER L'INSTALLAZIONE**

**Hardware**

PC con processore Pentium II o superiore  
 HD con 40 Mb disponibili  
 128 Mb di RAM  
 Ris. Video Minima (Client): SVGA 800x600 a 256 Colori

**Software**

Sistema operativo: Windows 9x, NT, 2000, XP o ME  
 Rete: sono supportati tutti i sistemi di rete Windows compatibili

Zucchetti, integratore di sistemi, è leader nella fornitura di molte soluzioni software in diversi settori di mercato ed ha un'offerta, così ampia, che non ha confronti né in Italia né in Europa.

## Leader nell'innovazione

Zucchetti, con oltre 1.500 addetti, oltre 900 distributori e più di 3.000 persone che lavorano presso la rete di vendita, è leader nell'innovazione: è stata infatti la prima azienda a trasmettere gli aggiornamenti dei programmi via etere e poi via satellite, nonché ad usare il microchip nella rilevazione presenze, a fare le dichiarazioni dei redditi in automatico, ecc.

[www.zucchetti.it](http://www.zucchetti.it)



## Offerta integrata

La presenza della Zucchetti in molti settori permette ai clienti notevoli sinergie e consente loro di utilizzare prodotti e servizi, non solo di altissima qualità, ma anche completamente integrabili tra loro. Inoltre, la competenza multidisciplinare, la capacità di coordinare, gestire e realizzare pro-

getti ed integrare i sistemi informativi con Internet, nonché l'uso di tecnologie e degli standard più diffusi, permettono all'utente l'utilizzo di soluzioni che gli consentono la massima flessibilità operativa ed un facile adeguamento ai cambiamenti tecnologici.